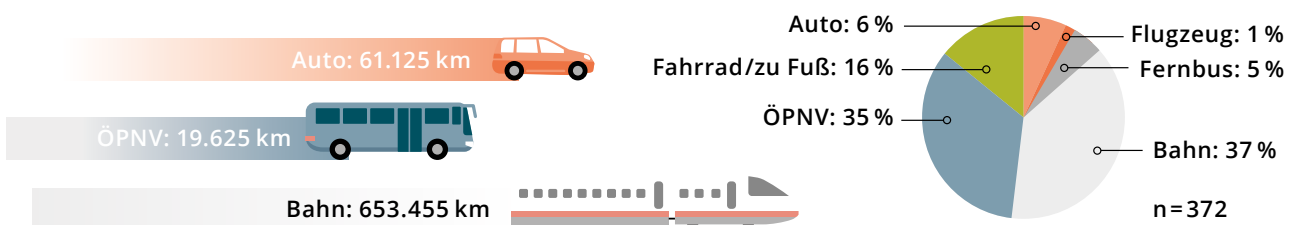


WIE SCHWER WIEGT DIE KONFERENZ?

# FUSSABDRUCK DER <B&B>

Für den ökologischen Fußabdruck einer Konferenz ist vor allem das Reiseverhalten der Teilnehmenden entscheidend. Um zu erfassen, wie nachhaltig die <Bits & Bäume> Konferenz ausgerichtet war, wurden die Teilnehmenden zu einigen ausschlaggebenden Umweltfaktoren der Konferenz befragt. 434 von ihnen gaben Auskunft zu ihrer Unterkunft, sowie 372 zu ihrer Anreiseart und -entfernung. Der Caterer gab Auskunft über die vegane Verpflegung.

## ANREISEART UND -ENTFERNUNG ZUR <BITS & BÄUME>

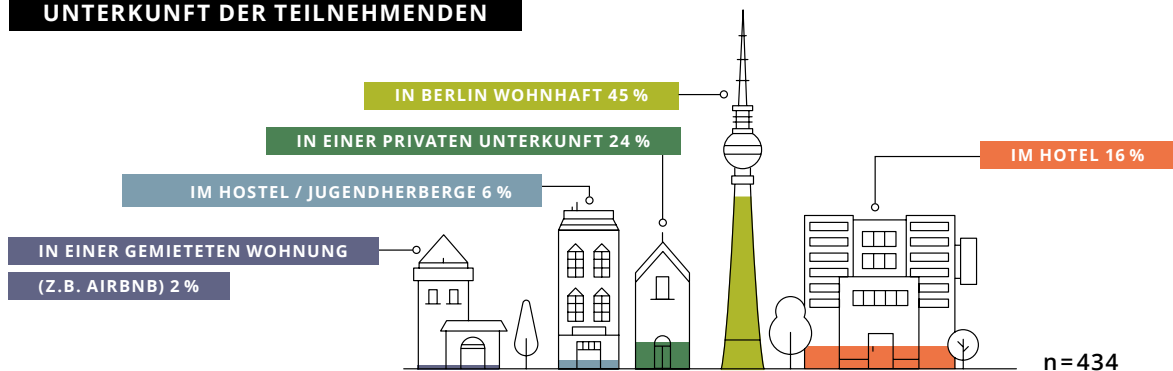


## CO<sub>2</sub>-VERBRAUCH:



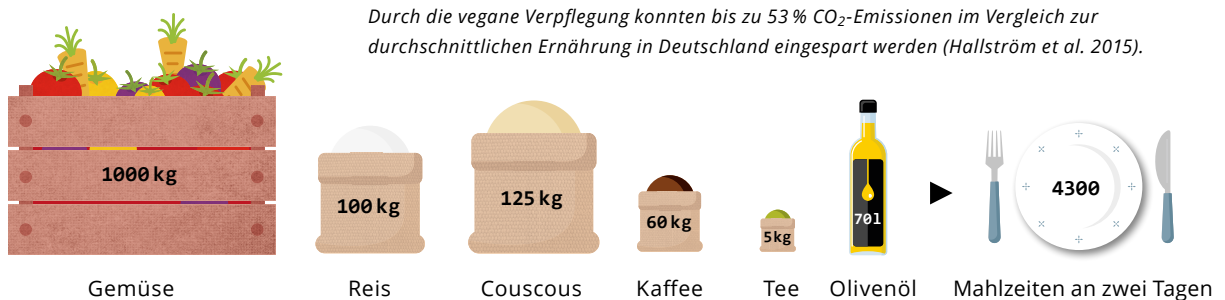
Weg und CO<sub>2</sub> Verbrauch für Hin- und Rückreise wurden auf Basis der Angaben der Befragten auf die 2.000 Teilnehmenden hochgerechnet.

## UNTERKUNFT DER TEILNEHMENDEN



## VERPFLEGUNG

Die Verpflegung auf der <Bits & Bäume> war vegan. 90% des Gemüses kam aus der Region. Durch die vegane Verpflegung konnten bis zu 53% CO<sub>2</sub>-Emissionen im Vergleich zur durchschnittlichen Ernährung in Deutschland eingespart werden (Hallström et al. 2015).



Quelle: Hallström, E. et al. Environmental impact of dietary change: a systematic review. Journal of Cleaner Production 91, 1-11 (2015)